

Installation of Device Type and Code Page

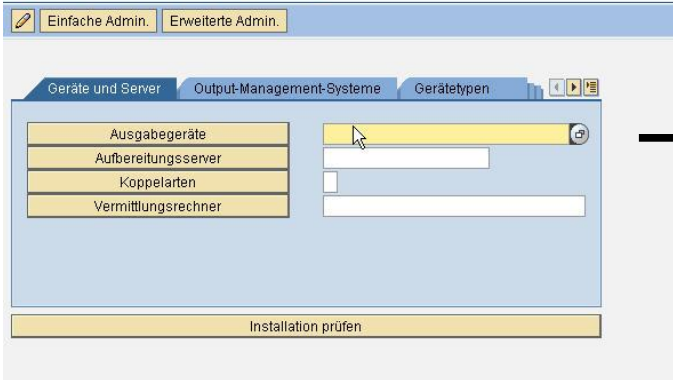
Device Type: ZTALLY

Code Page: 9130

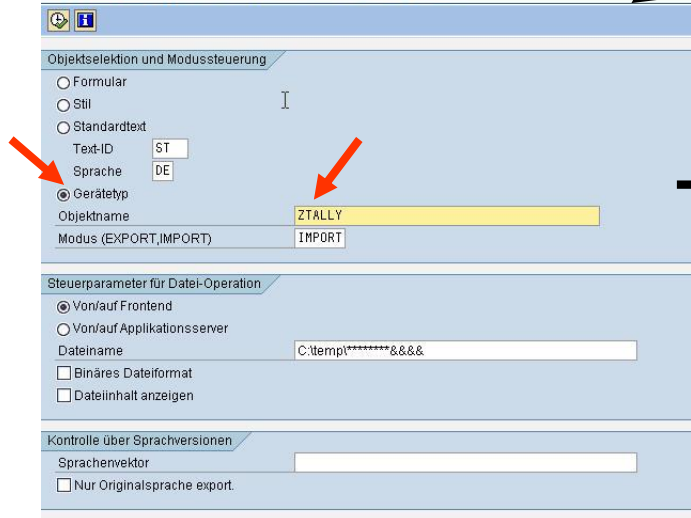
Converting the code page 9130 to
UNICODE (up from Rel. 4.7 / 6.20)

Import Device Type

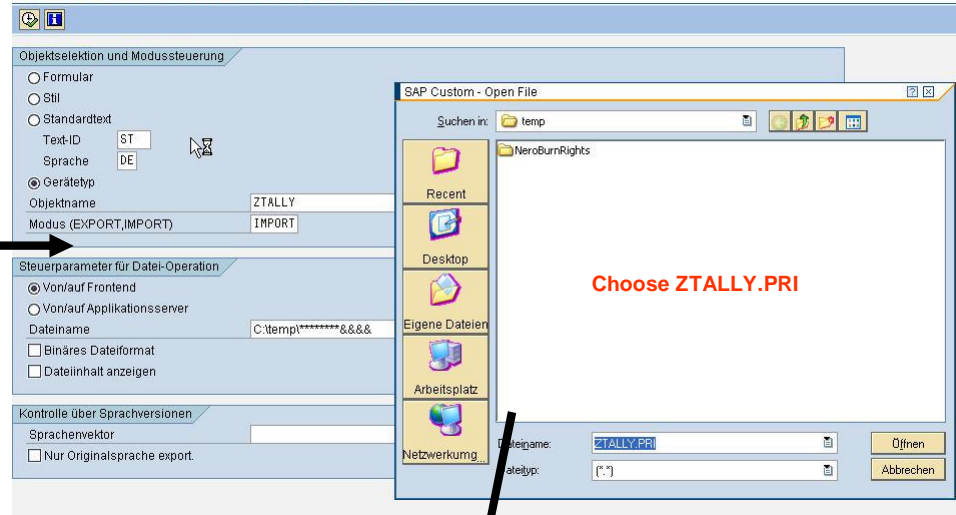
Spool-Administration Einstieg



Upload/Download von SAPscript-Objekten



Upload/Download von SAPscript-Objekten



Upload/Download von SAPscript-Objekten 1

```
***** Start SAPscript Transport RSTXR3TR *****  
Transportobjekt PRIN ZTALLY wird bearbeitet  
Das Objekt wurde erfolgreich importiert  
Der Spooler wurde über die Änderung informiert
```

Import Code Page

Upload von Zeichensatzdefinitionen im alten Format (Codepages)

Zeichensatznummer: 9130
 Dateiname: c:\temp\S****.CPA
 Dateisystem: GUI
 Dateisystem: Server
 UPLOAD (Datei -> R/3)
 UPDATE/DELETE bei Upload
 Alten Zeichensatz auflisten
 Neuen Zeichensatz auflisten

Codepage hochladen

Wollen Sie wirklich die Codepage hochladen und überschreiben?

Upload von Zeichensatzdefinitionen im alten Format (Codepages)

Zeichensatz (Codepage) 9130

Folgende Datei wird geladen: D:\daten\spool\drucker\Tally\S9130.CPA
 Es wurden 525 Zeilen gelesen aus Datei D:\daten\spool\drucker\Tally\S9130.CPA

Zeichensatz : 9130
 Hersteller : ISO
 Encoding : 84
 Byte indicator : 9130
 Extension method: 00
 Codepage-Id : 00000
 Kommentar : Printer Tally, 8859/1 (Latin 1) & OCR-A+EURO
 Version : 00046
 Codepage: 9130 Zeichennummer: 00001 Hexcode: 1C
 Codepage: 9130 Zeichennummer: 00007 Hexcode: 7E
 Codepage: 9130 Zeichennummer: 00008 Hexcode: 5F
 Codepage: 9130 Zeichennummer: 00009 Hexcode: 60
 Codepage: 9130 Zeichennummer: 00032 Hexcode: 20
 Codepage: 9130 Zeichennummer: 00033 Hexcode: 21

Folgende Gerätetypen verwenden den Zeichensatz:
 ZTALLY STN200002Tally a11, MTPL-Emul. 061130913091309130 BURGER 20061130111205620 SLE
 Einige Gerätetypen verwenden den Zeichensatz.
 Prüfen Sie bitte mit Transaktion Spool-Verwaltung,
 ob der Zeichensatz für diese Gerätetypen geeignet ist.

Der Zeichensatz wurde abgespeichert!
 Bitte mit Transaktion SPAD prüfen.
 Der Spooler wurde über die Änderung informiert.
 Ende!

Convert Code Page 9130 to Unicode

required since SAP Release 4.7 / 6.20

Transaction SE38 or SA38

ABAP Editor: Einstieg

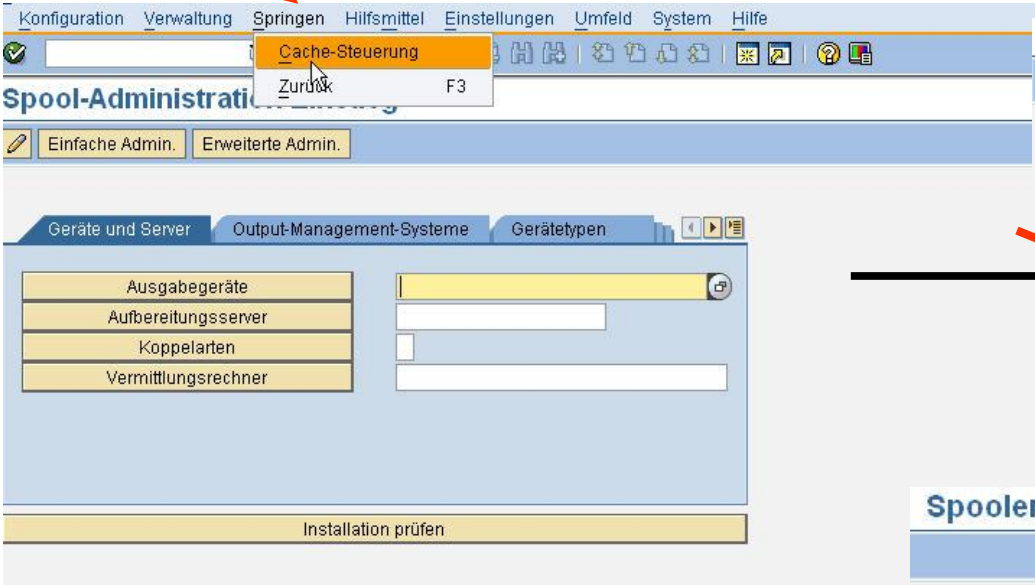
The screenshot shows the ABAP Editor interface. At the top, there is a toolbar with icons for saving, printing, and other functions. Below the toolbar, the 'Programm' field contains 'RSCP0126'. To the right of the program name is an 'Anlegen' button. Below the program name is a list of 'Teilobjekte' (Source Text, Variants, Properties, Documentation, Text Elements) with 'Anzeigen' and 'Ändern' buttons. On the right side, the 'Codepage Umsetzung: SAP Zeichen basiert -> Unicode basiert' dialog box is open. It has several sections: 'Umzusetzende Codepage' with a dropdown set to '9130' and a 'bis' field; 'Richtung der Umsetzung' with radio buttons for 'SAP Zeichen -> Unicode', 'Umsetzung rückgängig machen', and 'Umsetzung wiederholen'; 'Standard-Segmente verwenden für:' with checkboxes for 'SAP Icons', 'SAP Dings', and 'Box Drawings'; and 'Umsetzungsreport' with radio buttons for 'Änderungsliste ausgeben' and 'nur Fehler anzeigen'. Red arrows point from the toolbar to the '9130' dropdown and from the 'Teilobjekte' list to the dialog box. A black arrow points from the 'SAP Zeichen -> Unicode' radio button to the bottom screenshot.

Codepage Umsetzung: SAP Zeichen basiert -> Unicode basiert

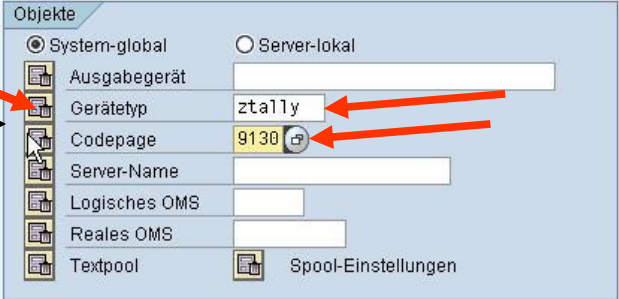
This screenshot shows the 'Codepage Umsetzung: SAP Zeichen basiert -> Unicode basiert' dialog box with the 'Umsetzungsreport' section selected. The report text reads: 'Umsetzung von Codepage : 9130 Printer Tally, 8859/1 (Latin 1) & OCR-A+EURO'. A mouse cursor is visible at the bottom left of the report area.

Re-set internal cache

Transaction SPAD



Spooler Admin.: Cache Steuerung



Spooler Admin.: Cache Steuerung

